



3 717
SPECTATEURS
sur les 25 évènements
de la Saison
Culturelle du Pôle et

2 466 SCOLAIRES
maternelle - primaire - collège - lycée

236 ADOLESCENTS
inscrits à l'Espace Jeunes 11-17 ans
sur les temps périscolaires
(pour 10 311 passages)

43.64 % de garçons
et 56.36 % de filles



54
TOUT-PETITS
pour 51 familles ont
fréquenté la crèche
« Les bambins du
Chéran »

Capacité de 36 berceaux



199 PERSONNES
ont bénéficié des actions du PASS (Projet
Artistique de Solidarité Sociale)



Mouvement dansé à l'Ehpad,
ateliers de pratiques artistiques
au Pôle, Chansons sur un
plateau, Semaine Bleue,
rencontres artistiques...

65
FAMILLES



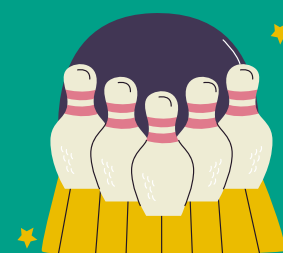
ET **78** ENFANTS

ont fréquenté régulièrement le
Lieu d'Accueil Enfants-Parents (LAEP)
« Les P'tits explorateurs »



31 COMPAGNIES / GROUPES

ont été accueillis lors de spectacles ou
de résidences d'artistes au Pôle



264
JEUNES

inscrits sur les vacances
de l'Espace Jeunes

16 ASSOCIATIONS

ont organisé des activités dans le cadre du
PLAJ (Plan Local d'Activités Jeunesse)

315
ÉLÈVES

inscrits à l'EMDT du Pays
d'Alby pour 257 familles



26 759
UTILISATEURS

ont visité le site internet



164 FAMILLES
ont contacté le Relais
Petite Enfance (RPE)
« Les Chéranbins »

29 ASSISTANTS MATERNELS

différentes ont participé aux 80 activités proposées
(entre 14 et 27 AM en fonction des activités)

1 237
ÉCOLIERS

du territoire ont participé à
l'action de pratiques artistiques
à l'école « Canton Chante »
proposée par l'EMDT du
Pays d'Alby (40 classes)



2 363
ABONNÉS

sur les réseaux sociaux
Facebook SIPA + Le Pôle + Accueil de loisirs /
Instagram Le Pôle + Espace Jeunes / LinkedIn
SIPA / TikTok Espace Jeunes



123
ENFANTS

(pour 92 familles et
1605 inscriptions)
ont été accueillis au nouvel
Accueil de loisirs des
SIPApillons

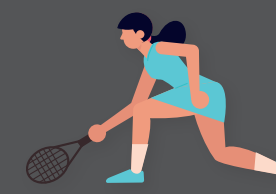
33 RÉSERVATIONS
de salles externes

(associations / entreprises / collectivités / collège)
à la Maison de Pays et au Pôle culturel et sportif
pour des évènements et réunions



15

ASSOCIATIONS SPORTIVES
à rayonnement intercommunal utilisent toute
l'année les 5 équipements sportifs



2023-2024
FRÉQUENTATION
DES SERVICES

SIPA

syndicat
intercommunal
du Pays d'Alby